

地区名 三浦半島
 路線番号 0539
 事業番号 4084561
 観測期間 1997年01月22日 ~ 1997年01月23日

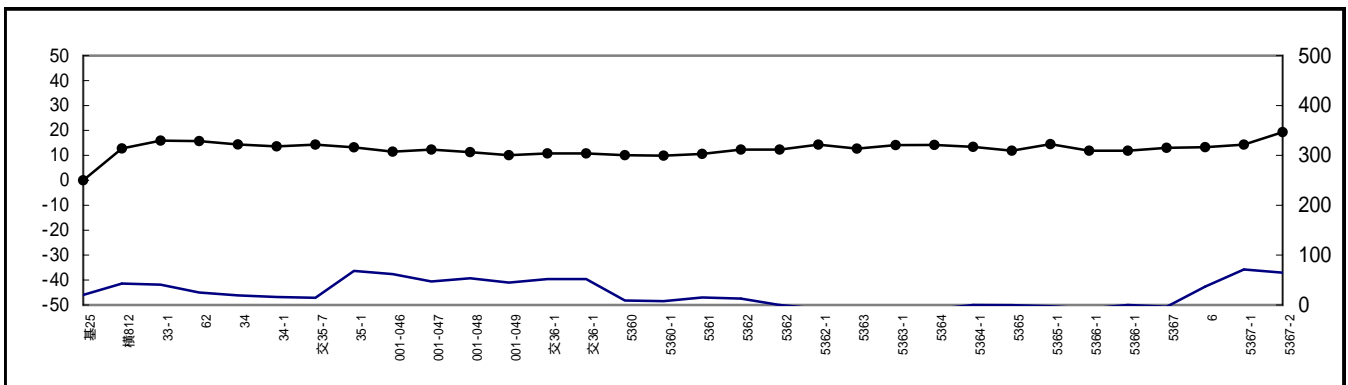
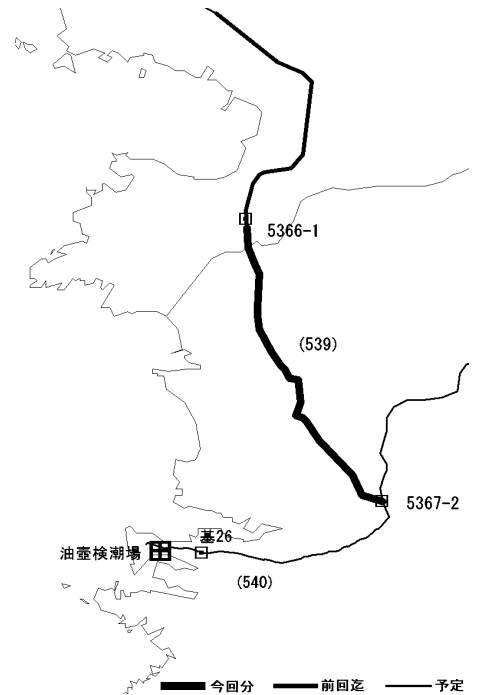
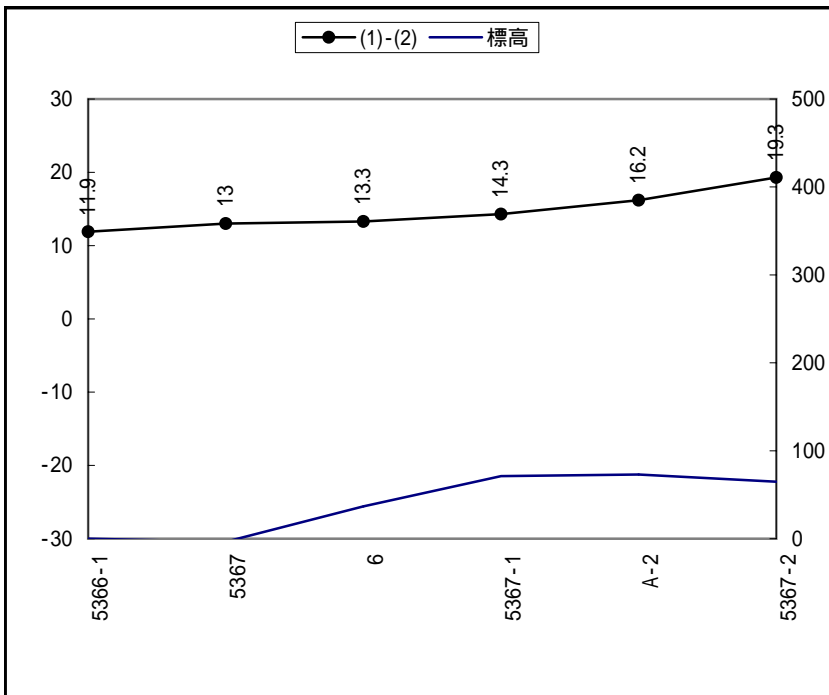
一等水準測量 速報No 7

株式会社

氏名 * * * * *

測器 ZEISS DiNi11 215621
 標尺 ZEISS DL13 15614 15615
 膨張係数 0.89 (10 -6)
 定数 1.7 (μ/m20)

標石番号	観測日	距離 m	観測 l	比高 ll	温度 mm	尺補 mm	中数() (1) m	前回値() (2) m	(1)-(2) mm	I-II mm	移転量 新-旧 m	膨張係数 定数	備考
5366-1	97/01/23	14468					0.0000	5.8833	11.9			0.89	
		2174	-3.4503	3.4517	13	0.0	-3.4510	-3.4521		1.4		1.7	
5367	97/01/23	1273	40.2726	-40.2724	12	-0.2	40.2723	40.2720	13.0		0.2		
6	97/01/22	1209	34.3197	-34.3183	6	-0.4	34.3186	34.3176	13.3		1.4		
5367-1	97/01/22	775	1.9051	-1.9060	4	0.0	1.9056	1.9037	14.3		-0.9		
A-2	97/01/22	950	-8.2321	8.2331	5	-0.1	73.0455	78.9245	16.2		1.0		
5367-2	[小計]	6381					64.8130	70.6889	19.3				
	[累計]	20849											



事業番号 4084561

自観測者 基25 至 附2

 期間 1996/11/14 ~ 1997/02/07
 器械 ZEISS DiNi11 215621
 標尺 ZEISS DL13 15614 15615

鎖部数	自水準点	至水準点	往復差	距離	UU/S	備考
1	基25	横812	-0.7	0.961	0.510	
2	横812	33-1	-0.6	1.238	0.291	
3	33-1	62	0.5	1.012	0.247	
4	62	34	0.2	0.848	0.047	
5	34	34-1	-0.8	2.136	0.300	
6	34-1	交35-7	0.0	2.000	0.000	
7	交35-7	35-1	0.4	2.111	0.076	
8	35-1	001-046	-0.3	0.346	0.260	
9	001-046	001-047	0.1	0.998	0.010	
10	001-047	001-048	-1.3	1.001	1.688	
11	001-048	001-049	-0.3	1.036	0.087	
12	001-049	交36-1	0.1	0.739	0.014	
13	5366-1	5367	1.4	2.174	0.902	
14	5367	6	0.2	1.273	0.031	
15	6	5367-1	1.4	1.209	1.621	
16	5367-1	A-2	-0.9	0.775	1.045	
17	A-2	5367-2	1.0	0.950	1.053	
18	5367-2	A-3	2.1	0.918	4.804	
19	A-3	基26	-0.6	1.104	0.326	
20	基26	附2	0.3	0.040	2.250	
21	油壺験潮場	附2	0.1	0.012	0.833	

計 = 21 2.3 22.881 16.395

正の回数 = 12 正の総和 = 7.8 mの2乗 = (0.25 × 16.395) ÷ 21
 負の回数 = 8 負の総和 = -5.5 m = 0.44
 零の回数 = 1

事業番号 4084561

全線の1km当たりの標準偏差

各線の両端点		距離 KM	UU/S	鎖部数	往復差			備考
					+	-	0	
基25	交35-7	8.237	1.393	6	2	3	1	
交35-7	交36-1	6.231	2.135	6	3	3	0	
交36-1	5367-2	33.727	25.275	19	17	2	0	
5367-2	附2	2.062	7.380	3	2	1	0	
基25	10842	31.356	24.951	21	13	7	1	
10842	5367-2	16.687	5.713	8	2	6	0	
油壺験潮場	附2	0.012	0.833	1	1	0	0	

計

98.312

67.680

64

40

22

2

$$mの2乗 = (0.25 \times 67.680) \div 64$$

$$m = 0.51$$